

OGGETTO: Rifacimento Metanodotto Der. per Porto Empedocle (AG) - DN 300 (12")

PUNTO DI CAMPIONAMENTO: C154

Data di Esecuzione: 15/02/2022

Comune: Agrigento

Longitudine Est: 2390324

Falda: assente

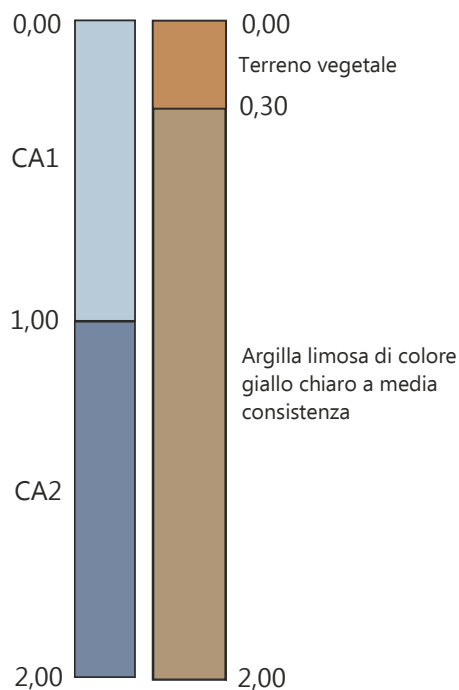
Quota (s.l.m.): 111,00 m.

Latitudine Nord: 4131631

Documentazione Fotografica



Intervallo di Campionamento (m. da p.c.)



Campionamento in esame

Ubicazione Planimetrica

OGGETTO: Rifacimento Metanodotto Der. per Porto Empedocle (AG) - DN 300 (12")

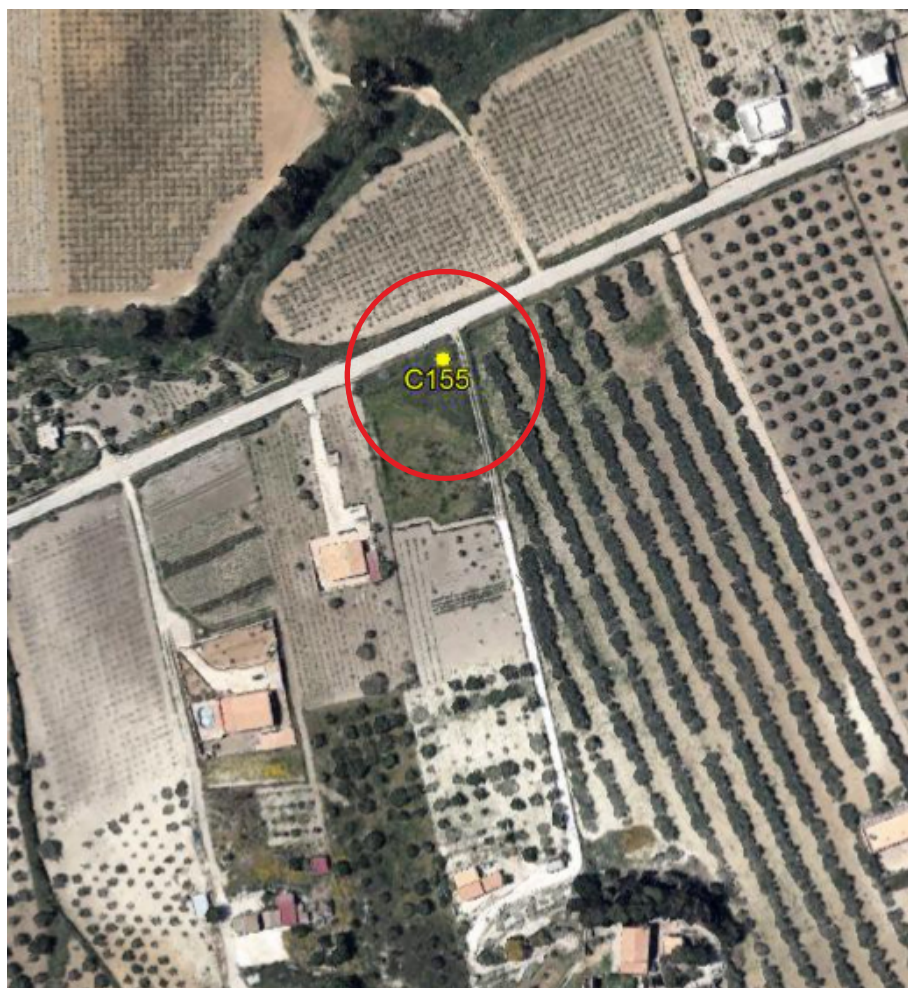
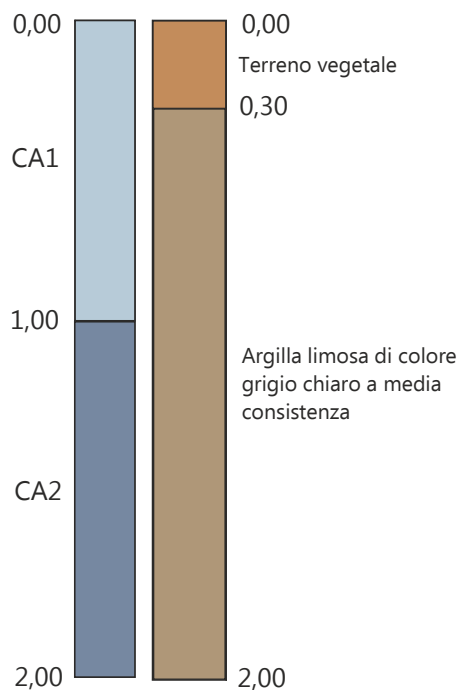
PUNTO DI CAMPIONAMENTO: C155

Data di Esecuzione: 15/02/2022	Comune: Agrigento	Longitudine Est: 2390873
Falda: assente	Quota (s.l.m.): 96,00 m.	Latitudine Nord: 4131361

Documentazione Fotografica



Intervallo di Campionamento (m. da p.c.)



Campionamento in esame

Ubicazione Planimetrica

OGGETTO: Rifacimento Metanodotto Der. per Porto Empedocle (AG) - DN 300 (12")

PUNTO DI CAMPIONAMENTO: C156

Data di Esecuzione: 15/02/2022

Comune: Agrigento

Longitudine Est: 2391678

Falda: assente

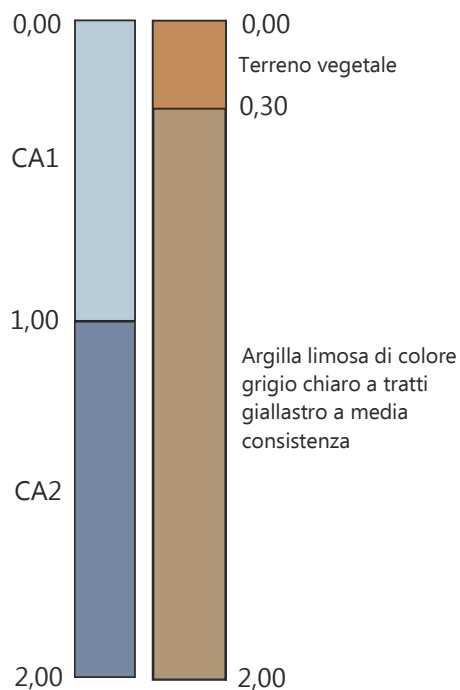
Quota (s.l.m.): 77,00 m.

Latitudine Nord: 4131066

Documentazione Fotografica



Intervallo di Campionamento (m. da p.c.)



Campionamento in esame

Ubicazione Planimetrica

OGGETTO: Rifacimento Metanodotto Der. per Porto Empedocle (AG) - DN 300 (12")

PUNTO DI CAMPIONAMENTO: C200

Data di Esecuzione: 15/02/2022

Comune: Agrigento

Longitudine Est: 2391993

Falda: assente

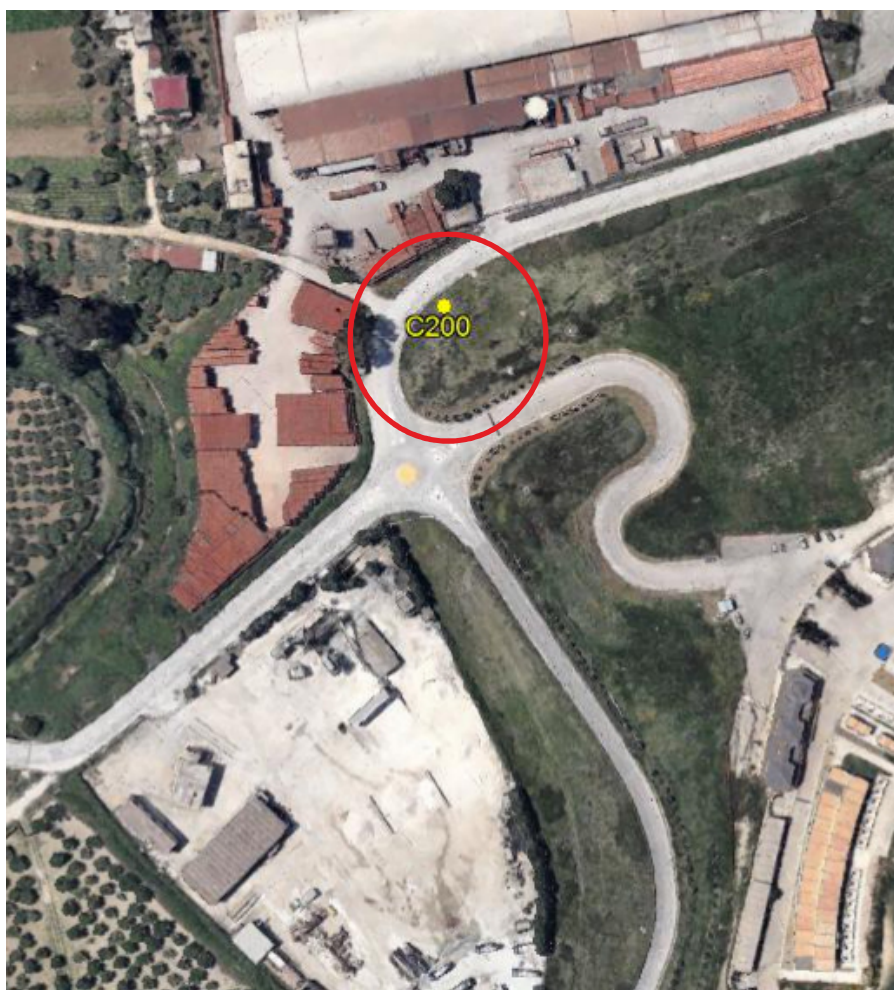
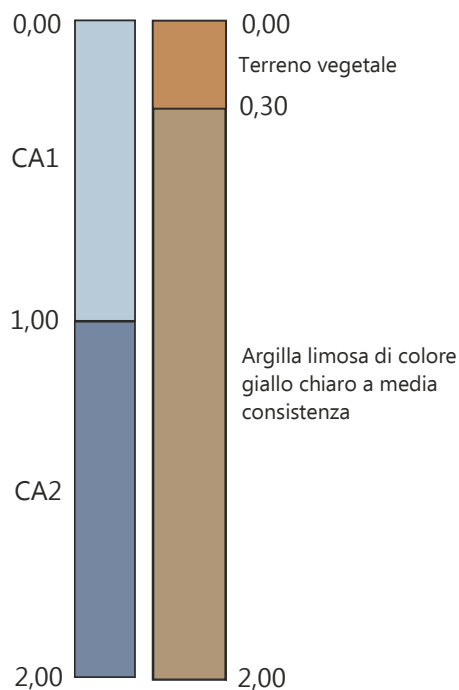
Quota (s.l.m.): 68,00 m.

Latitudine Nord: 4130945

Documentazione Fotografica



Intervallo di Campionamento (m. da p.c.)



Campionamento in esame

Ubicazione Planimetrica

OGGETTO: Rifacimento Metanodotto Der. per Porto Empedocle (AG) - DN 300 (12")

PUNTO DI CAMPIONAMENTO: C201

Data di Esecuzione: 15/02/2022

Comune: Agrigento

Longitudine Est: 2392451

Falda: assente

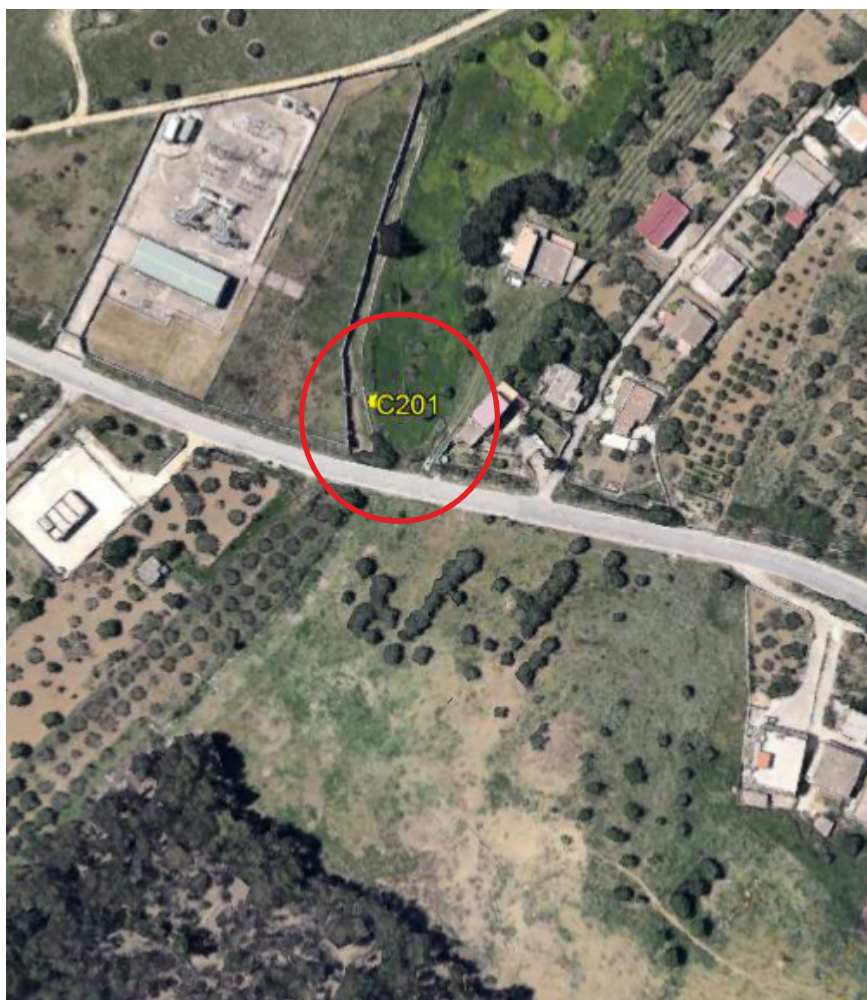
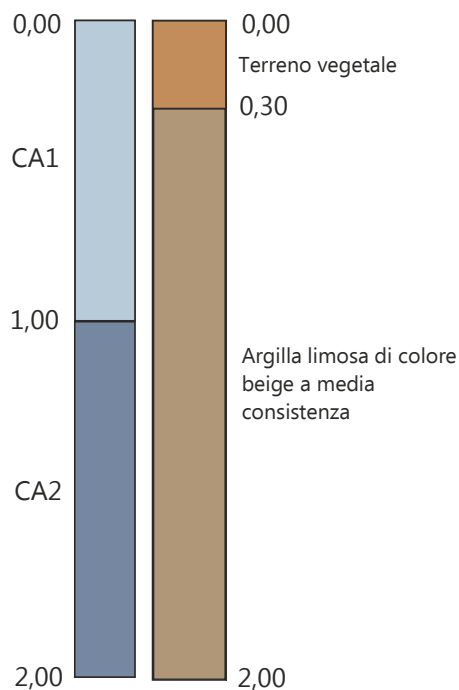
Quota (s.l.m.): 61,00 m.

Latitudine Nord: 4130461

Documentazione Fotografica



Intervallo di Campionamento (m. da p.c.)



Campionamento in esame

Ubicazione Planimetrica

OGGETTO: Rifacimento Metanodotto Der. per Porto Empedocle (AG) - DN 300 (12")

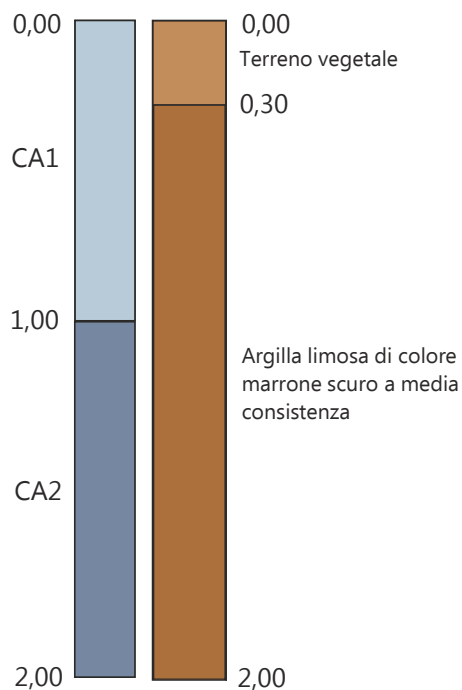
PUNTO DI CAMPIONAMENTO: C250

Data di Esecuzione: 15/11/2021	Comune: Campofranco	Longitudine Est: 2404321
Falda: assente	Quota (s.l.m.): 140,00 m.	Latitudine Nord: 4150774

Documentazione Fotografica



Intervallo di Campionamento (m. da p.c.)



Campionamento in esame

Ubicazione Planimetrica

PUNTO DI CAMPIONAMENTO: C300

Data di Esecuzione: 14/02/2022

Comune: Joppolo Giancaxio

Longitudine Est: 2392536

Falda: assente

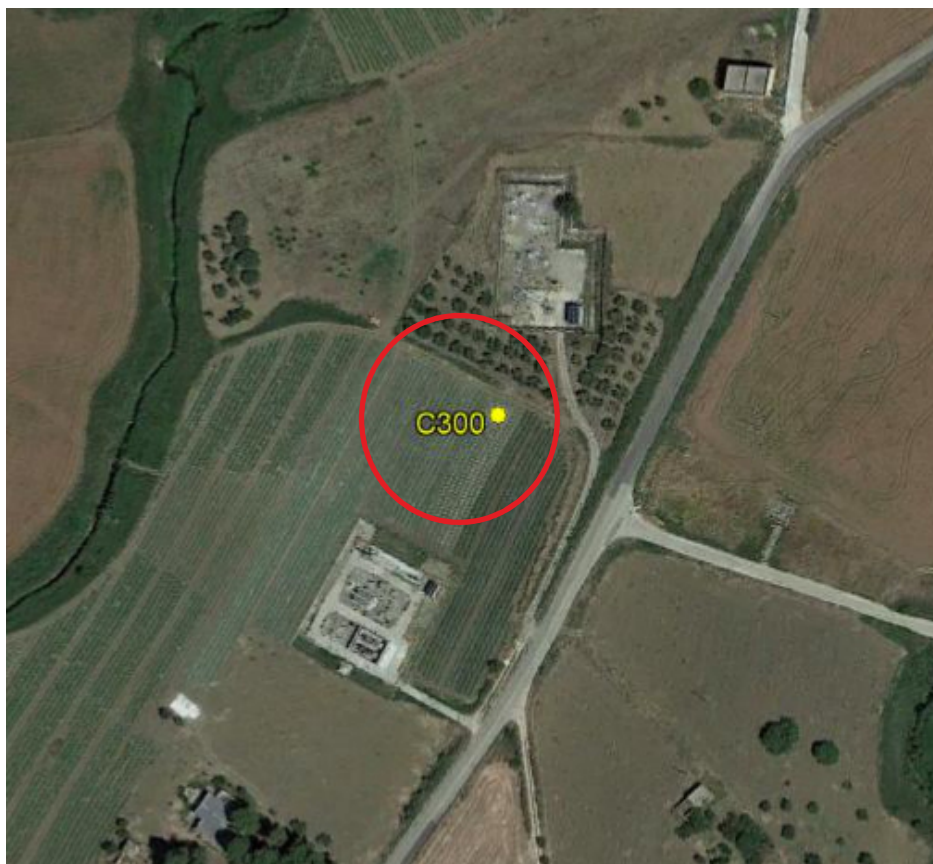
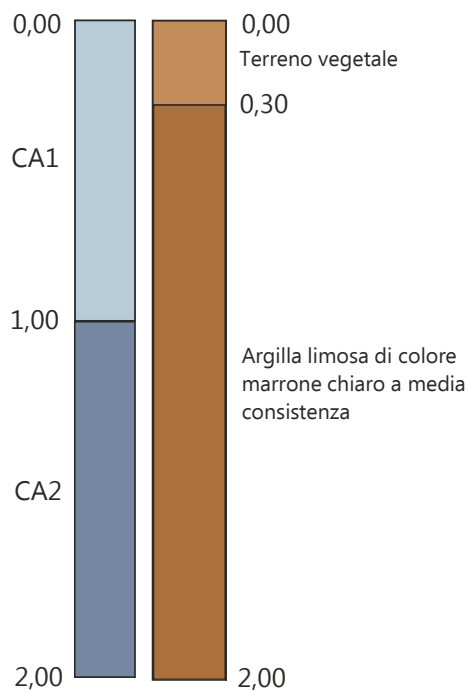
Quota (s.l.m.): 171,00 m.

Latitudine Nord: 4137736

Documentazione Fotografica



Intervallo di Campionamento (m. da p.c.)



Campionamento in esame

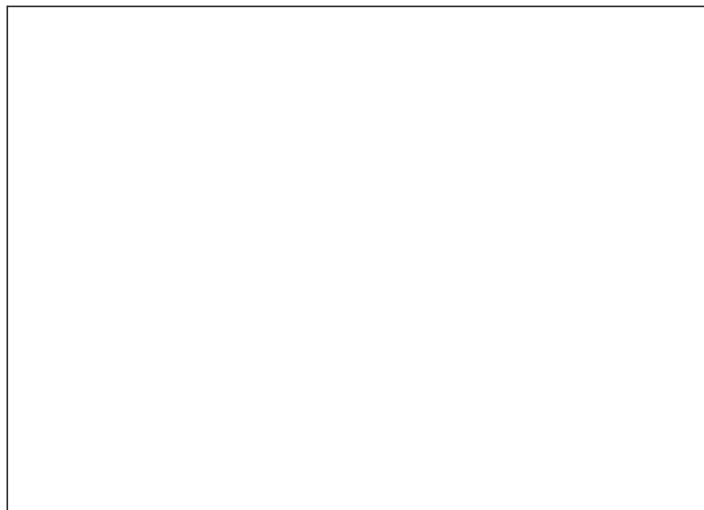
Ubicazione Planimetrica

OGGETTO: Rifacimento Metanodotto Der. per Porto Empedocle (AG) - DN 300 (12")

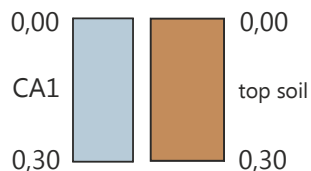
PUNTO DI CAMPIONAMENTO: P1

Data di Esecuzione: 17/11/2021	Comune: Porto Empedocle	Longitudine Est: 2387834
Falda: assente	Quota (s.l.m.): 60,00 m.	Latitudine Nord: 4128787

Documentazione Fotografica



Intervallo di Campionamento
(m. da p.c.)



Campionamento in esame

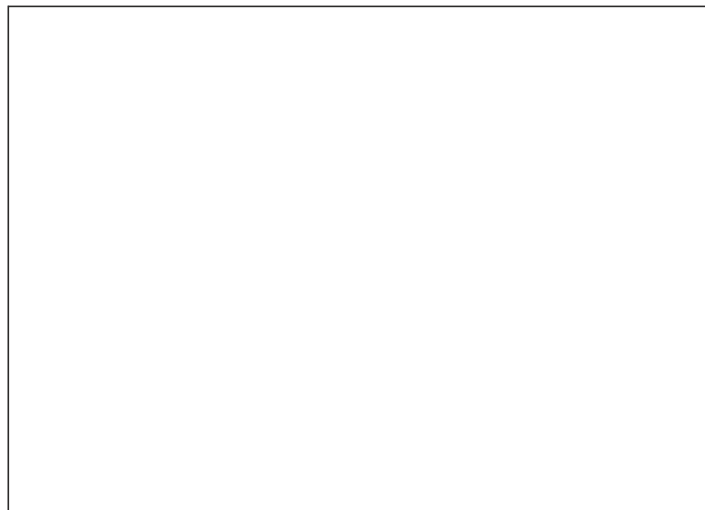
Ubicazione Planimetrica

OGGETTO: Rifacimento Metanodotto Der. per Porto Empedocle (AG) - DN 300 (12")

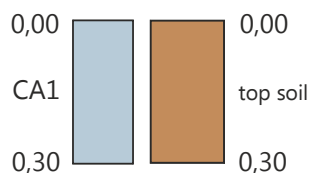
PUNTO DI CAMPIONAMENTO: P2

Data di Esecuzione: 17/11/2021	Comune: Porto Empedocle	Longitudine Est: 2387821
Falda: assente	Quota (s.l.m.): 60,00 m.	Latitudine Nord: 4128792

Documentazione Fotografica



Intervallo di Campionamento (m. da p.c.)



Campionamento in esame

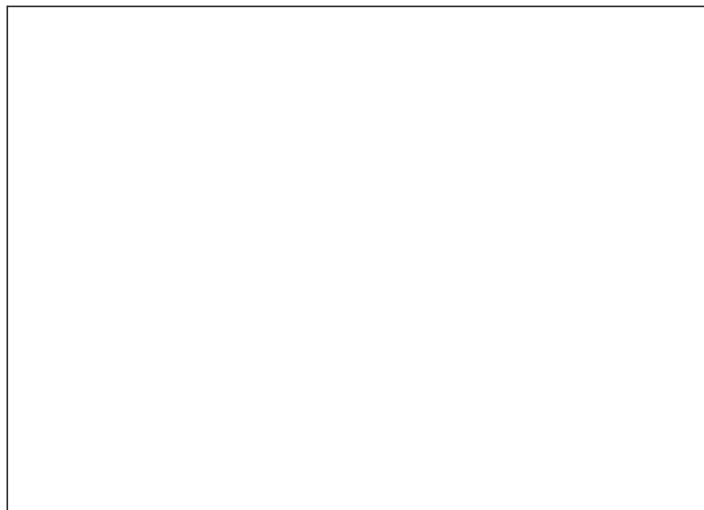
Ubicazione Planimetrica

OGGETTO: Rifacimento Metanodotto Der. per Porto Empedocle (AG) - DN 300 (12")

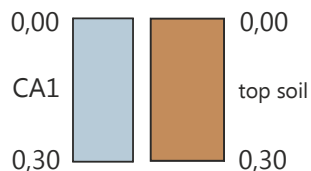
PUNTO DI CAMPIONAMENTO: P3

Data di Esecuzione: 17/11/2021	Comune: Porto Empedocle	Longitudine Est: 2387816
Falda: assente	Quota (s.l.m.): 60,00 m.	Latitudine Nord: 4128780

Documentazione Fotografica



Intervallo di Campionamento (m. da p.c.)



Campionamento in esame

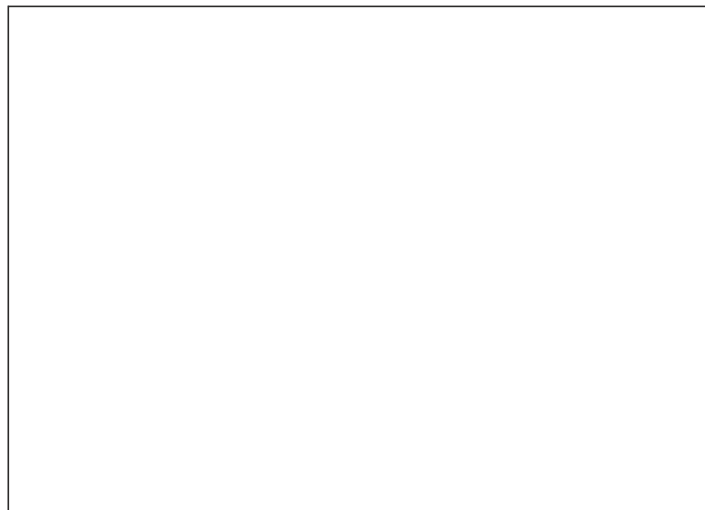
Ubicazione Planimetrica

OGGETTO: Rifacimento Metanodotto Der. per Porto Empedocle (AG) - DN 300 (12")

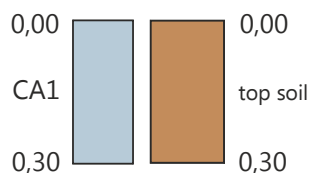
PUNTO DI CAMPIONAMENTO: P4

Data di Esecuzione: 15/11/2021	Comune: Campofranco	Longitudine Est: 2406281
Falda: assente	Quota (s.l.m.): 311,00 m.	Latitudine Nord: 4151702

Documentazione Fotografica



Intervallo di Campionamento (m. da p.c.)



Campionamento in esame

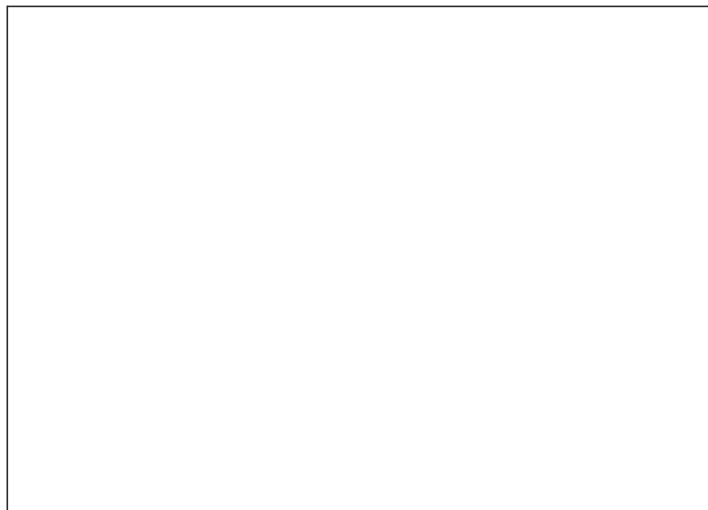
Ubicazione Planimetrica

OGGETTO: Rifacimento Metanodotto Der. per Porto Empedocle (AG) - DN 300 (12")

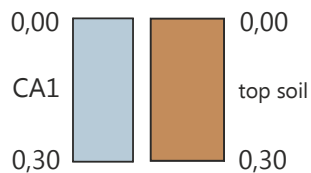
PUNTO DI CAMPIONAMENTO: P5

Data di Esecuzione: 15/11/2021	Comune: Campofranco	Longitudine Est: 2406284
Falda: assente	Quota (s.l.m.): 312,00 m.	Latitudine Nord: 4151712

Documentazione Fotografica



Intervallo di Campionamento (m. da p.c.)



Campionamento in esame

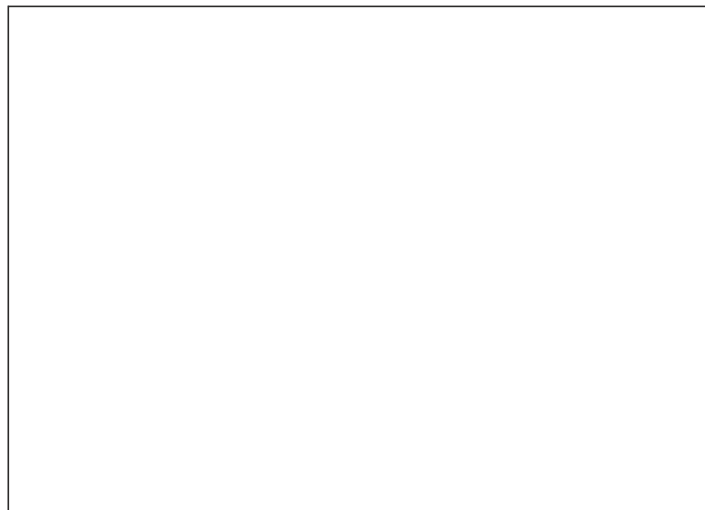
Ubicazione Planimetrica

OGGETTO: Rifacimento Metanodotto Der. per Porto Empedocle (AG) - DN 300 (12")

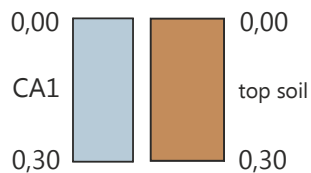
PUNTO DI CAMPIONAMENTO: P6

Data di Esecuzione: 15/11/2021	Comune: Campofranco	Longitudine Est: 2406265
Falda: assente	Quota (s.l.m.): 312,00 m.	Latitudine Nord: 4151711

Documentazione Fotografica



Intervallo di Campionamento (m. da p.c.)



Campionamento in esame

Ubicazione Planimetrica